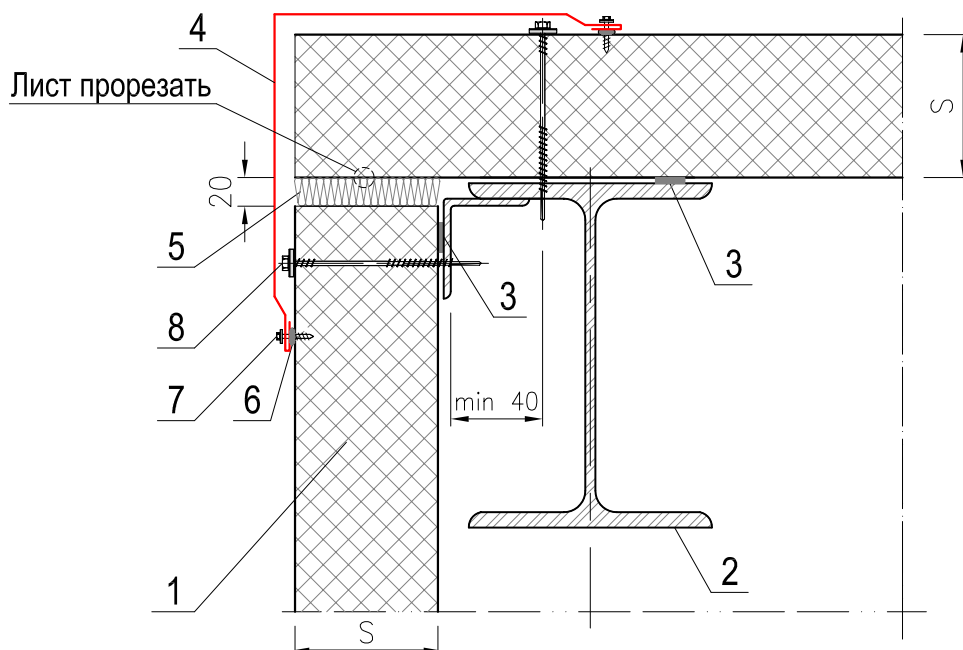
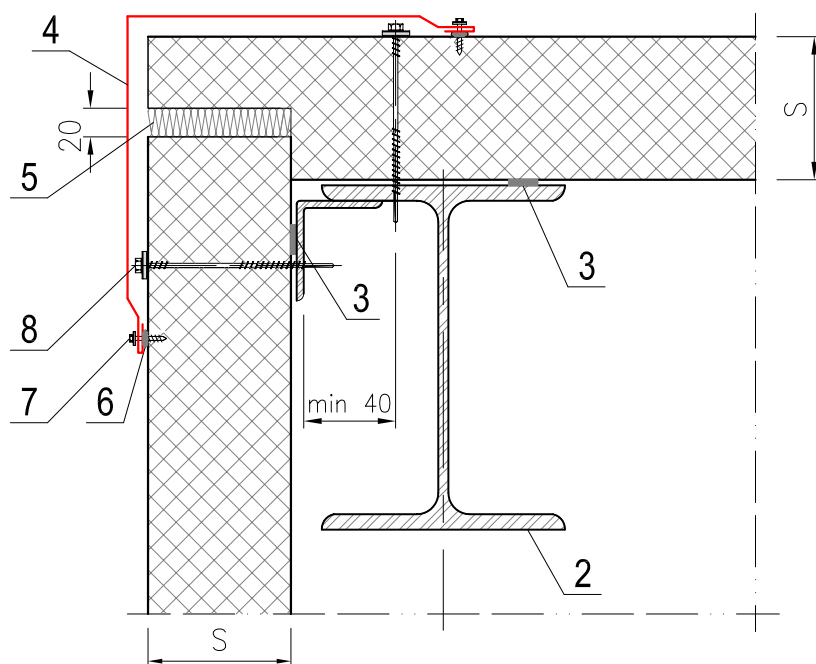


# СОЕДИНЕНИЕ СЭНДВИЧ-ПАНЕЛЕЙ ПО НАРУЖНЕМУ УГЛУ

Вариант А (при толщине стеновых сэндвич-панелей  $S=40-150$  мм)



Вариант Б (при толщине стеновых сэндвич-панелей  $S=150-300$  мм)



1. Стеновая сэндвич-панель
2. Колонна (показана условно)
3. Уплотнительная лента
4. Фасонный Элемент ФЭ-У1\*
5. Утеплитель (минеральная вата или монтажная пена)
6. Герметик силиконовый
7. Самосверлящий шуруп (или заклепка)
8. Самосверлящий шуруп
9. Уплотняющая масса (мастика)

S - толщина стеновой сэндвич-панели