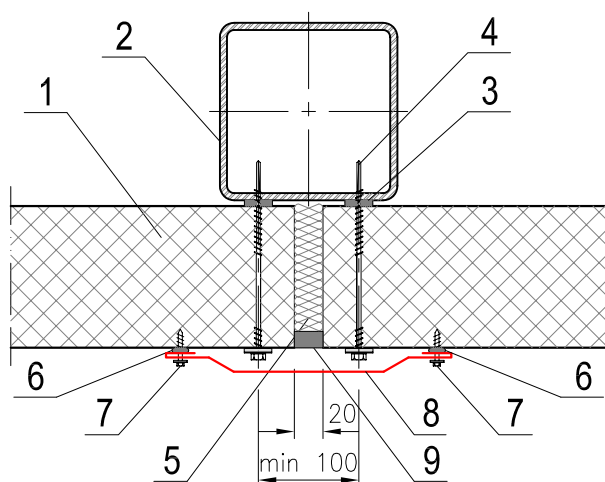


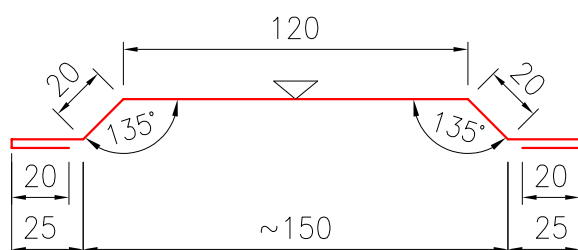
## КРЕПЛЕНИЕ СЭНДВИЧ-ПАНЕЛЕЙ К СТАЛЬНОЙ СТОЙКЕ



1. Стеновая сэндвич-панель
2. Стеновая стойка (показана условно)
3. Уплотнительная лента
4. Самосверлящий шуруп
5. Утеплитель (минеральная вата или монтажная пена)
6. Герметик для наружных работ
7. Самосверлящий шуруп (или заклепка)
8. Фасонный Элемент ФЭ-С1\*
9. Прокладка уплотняющая пенополиэтиленовая марки "Вилатерм"

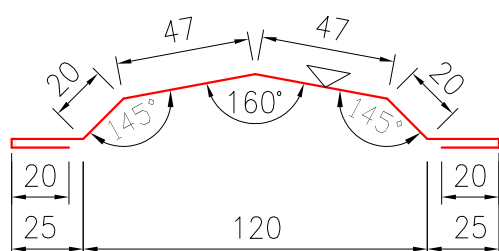
ФЭ-С1 = Фасонный Элемент Стеновой 1

Длина детали 3 000 мм  
Толщина материала 0,5 мм  
Развертка 250 мм  
Масса 2,94 кг



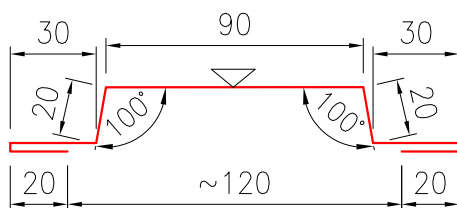
ФЭ-С1/а = Фасонный Элемент Стеновой 1/а


Длина детали 3 000 мм  
Толщина материала 0,5 мм  
Развертка 224 мм  
Масса 2,64 кг



ФЭ-С1/б = Фасонный Элемент Стеновой 1/б

Длина детали 3 000 мм  
Толщина материала 0,5 мм  
Развертка 230 мм  
Масса 2,70 кг



Знаком  обозначена окрашиваемая поверхность